

People have the

POWER

la rete solidale per una
GLOBAL SHARING GREEN ECONOMY

www.peoplehavethepower.net

MISSION

- Il riscaldamento globale a meno di 2°C) rispetto ai livelli pre-industriali (COP21)
- **Priorità assoluta: il rapido passaggio alla mobilità elettrica.**



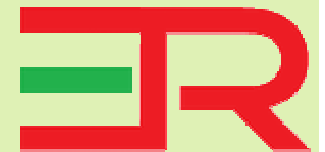
IL PROBLEMA INDIRIZZATO

- **Scarsa diffusione dei mezzi elettrici a causa della scarsità di punti di ricarica rispetto al numero di veicoli.**
- **Marginalità reale e percepita della mobilità elettrica**
- **Si stima che i punti di ricarica attuali in Italia siano circa 1350, ma la European Commission stima ne siano necessari nel 2020 130000, di cui 12000 ad accesso pubblico.**



VISION

- **Vogliamo creare una rete solidale di punti di ricarica, composta da privati, condomini, negozi, centri sportivi, cinema, garages, B&B, aziende, ...**
- **Una app geolocalizzata farà da aggregatore della rete solidale nazionale di ricarica**
- **Valore aggiunto: i servizi offerti presso i punti di ricarica**



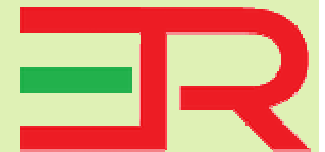
IL TARGET

- **I soggetti interessati: sia consumatori che fornitori**
- **La APP gestisce sia B2C che B2B:**
 - cittadini con veicoli elettrici / ibridi
 - fornitori di punti di ricarica (privati, aziende, enti pubblici)
 - produttori di energia elettrica tramite fonti rinnovabili
 - aziende del settore mobilità elettrica e agenzie di pubblicità.



MERCATO POTENZIALE

- **In Italia si stimano da 2 a 3 milioni circa di possessori di auto elettrica (entro il 2020)**
- **Poichè esiste un rapporto quasi 1:1 fra fornitori di corrente e utilizzatori, il mercato potenziale dell'idea è stimabile in 4-6 milioni di utilizzatori.**
- **Tasso di crescita atteso: 15.2% annuo, pari alla crescita attuale dei veicoli elettrici in Italia**



RISULTATI ATTESI

- **Si attende un incremento rapido del numero di punti di ricarica sul territorio grazie al meccanismo virale studiato per attivare il contributo della cittadinanza.**
- **Prevediamo 220.000 punti di ricarica singoli nel 2020 da privati con un uso effettivo del 50% (circa 100.000).**

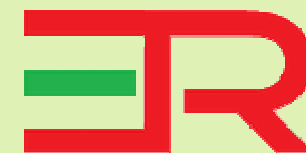


IL MERCATO DI RIFERIMENTO

Quota di mercato attuale (auto vendute) in
ITALIA:

	2014		2015		GEN 2016		FEB 2016		Forecast 2016	
Battery Electric Vehicles	1 110	0,1%	1 460	0,1%	114	0,1%	75	0,04%	2 000	0,1%
Hybrid EV + Plug-in Hybrid EV	21 504	1,6%	26 117	1,6%	3 250	2,1%	3 528	2,03%	36 000	2,2%
TOT EV+ HEV+PHEV	22 614	1,7%	27 577	1,7%	3 364	2,2%	3 603	2,07%	38 000	2,3%
TOT Vehicles italian market	1 369 018	100%	1 583 618	100%	156 163	100%	173 883	100%	1 650 000	100%

Fonte: sito web www.gruppoacquistoauto.it



MA DOVE SONO I PUNTI DI RICARICA ?

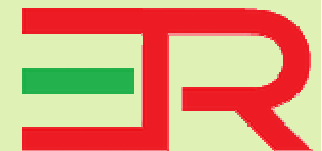


LE APP GEOLOCALIZZATE

Nome APP	Costo	Territorio	Localizza punti di ricarica	Localizza stazioni di ricarica	Status punto ricarica	Condivisione nuovi punti ricarica	Commenti
Charge Map	Gratuito	Europa	X	X	X	X	X
E-Moving	60 €/anno	Milano, Brescia		X			
Enel Drive	Gratuito	Italia		Solo Enel	X		
Heramobility	Gratuito	Italia		X	X		
Next charge	Gratuito	Europa		X	X	X	X
Evway	Gratuito	Europa	X	X			

...e troppe altre app poco esaustive...

- nessuna copre il fabbisogno reale
- il potenziale utente EV si sente marginale



COME FUNZIONA?

AMBITO: Sharing Economy

STRUMENTO: APP Geolocalizzata

COME: L'utente privato o pubblico potrà essere "POWER" (punto di ricarica) o "PEOPLE" (utente che ricarica il veicolo).



Convertendo anche una semplice presa elettrica del garage di casa/condominiale in un punto di ricarica a disposizione di tutti i PEOPLE



**Rete solidale di Ricarica
copre il fabbisogno nazionale**



L'IDEA

- I cittadini potranno scambiarsi i loro punti di ricarica
- I profitti dei commercianti verranno dal numero di clienti che si avvicineranno ai loro servizi grazie al punto di ricarica
- I profitti della app verranno dalla registrazione freemium e dalla pubblicità



CANALI DI DIFFUSIONE

- **Web, social networks, e meccanismi virali non web (passaparola, visione diretta, utilizzo visibilità delle realtà commerciali con PHP servizio associato).**
- **Partners: Unimi e Polimi (bandi di ricerca)
Proposal con 7 partners europei in valutazione:
ERA-NET, Cofund Smart Urban Futures co-finanziato H2020**
- **Partnership con aziende del settore**

Scalabilità : la app indirizza un problema globale ed è immediatamente trasferibile al mercato internazionale (previa traduzione)

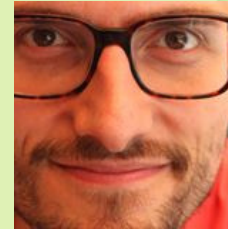


IL TEAM



Rita Pizzi

Ricercatore di ruolo e Docente presso Dipartimento di Informatica - Università di Milano
www.di.unimi.it/pizzi



Andrea Giovanni Mainini

Assegnista di ricerca presso Politecnico di Milano, Dipartimento di Ingegneria delle Costruzioni e Ambiente Costruito

Raffaele Bisogno

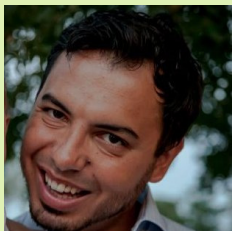


Titolare e Sviluppatore Mobile Software Agencies, Milano



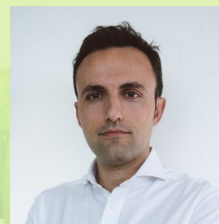
Andrea Amati

Titolare Web Agency Chianche Web Martina Franca, Taranto



Carlo Semeraro

Acquisitore strategico e project manager presso Morgårdshammar AB, Svezia



Massimo Leonardo

Management Consultant presso Bain & Company

